

Verhaltensregeln für die Besucher der Bücherei St. Engelbert und St. Marien



Damit Sie uns besuchen und/oder die Ausleihe nutzen können, bitten wir Sie dringend sich an die folgenden Verhaltensregeln und Hygieneschutz-Maßnahmen zu halten:

Achtung: es gilt die 2G-Plus Regel

1. - vor dem Betreten des Pfarrheims Mund-Nasenschutz (FFP2 oder medizinische Masken (**Stoffmasken sind nicht erlaubt!**) anzuziehen.
2. - die Höchstzahl an gleichzeitigen Besuchern streng zu beachten:
 - 10 Personen inklusive Personal gleichzeitig in den Büchereiräumen. Der Abstand von 1,5 Meter zwischen den Personen muss dabei von Ihnen eigenverantwortlich eingehalten werden.
3. - den Sicherheitsabstand im Hausflur und in der Bücherei von mindestens 1,5 Meter einzuhalten.
4. - nur nach Aufforderung durch das Personal in die Bücherei einzutreten.
5. - sofort nach Eintritt die Hände mit Desinfektionsmittel einzureiben (Spender befinden sich links neben der Eingangstür oder im Eingangsbereich der Bücherei)
6. - Bitte legen Sie einen amtlichen Nachweis über entweder Impfung oder genesen von Corona-Infektion oder aktueller Schnelltest vor, und weisen Sie sich bei Aufforderung durch das Personal mit einem amtlichen Ausweis aus. – der Datenschutz wird von uns garantiert.
7. – Rückgaben von Medien auf dem vorgesehenen Tisch oder auf dem Tisch vor dem Personal-Schreibtisch abzulegen. (diese werden später desinfiziert und im EDV-System als Rückgabe verbucht)
8. - aus den Regalen und Krabbelkisten entnommene und dann nicht zur Ausleihe kommende Medien **nicht** wieder zurücklegen in die Regale usw., sondern auf den bereitgestellten markierten Tischen abzulegen (diese werden später ebenfalls desinfiziert bevor sie wieder in die Regale / Kisten kommen).
9. - falls sich bereits die Höchstzahl an Personen in der Bücherei befindet, Platz zu nehmen auf einem der bereitgestellten Stühle, und zu warten, bis Sie aufgerufen werden.
10. - halten Sie sich bitte nicht länger als nötig im Büchereibereich auf.

Bitte beachten Sie, dass die Toiletten **nicht verfügbar** sind.

Falls Sie noch Fragen haben, können Sie sich jederzeit an das Personal vor Ort wenden.

In diesem Sinne wünschen wir Ihnen einen guten Lesestart!

Ihr Bücherei-Team St. Engelbert

Die **Toiletten** im Pfarrheim **sind nicht verfügbar**.

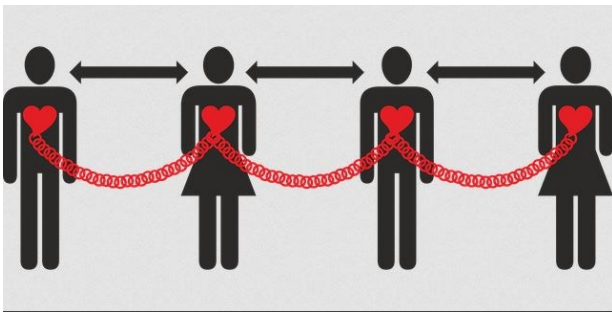
Verhaltensregeln für die Besucher der Bücherei St. Engelbert und St. Marien



DIE BÜCHEREI

Achtung: es gilt die 2G-Plus Regel

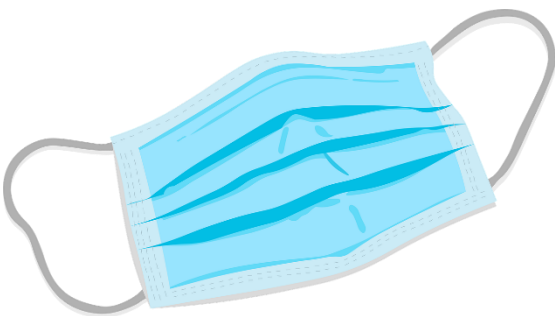
Falls Sie noch Fragen haben, können Sie sich jederzeit an die Mitarbeiter vor Ort wenden.



1,5 Meter Abstand



Hände desinfizieren



Mund – Nasenschutz tragen

Nur medizinische Masken erlaubt!